



MANUFATURA[®]



Pokyny

Středočeský oblastní žebříček mládeže – podzim (DH10–DH18)
Středočeský oblastní žebříček oddílových družstev mládeže (DH10–DH18)
Veteránský žebříček Středočeské oblasti – podzim (DH35–DH75, H80)
Manufatura pražský žebříček – podzim (DH10–DH18)
Veteránský žebříček Pražské oblasti – podzim (DH35–DH75, H80)
Závod celostátního Rankingu s koeficientem 1,00 (DH21)
Závod celostátního Veteránského rankingu (DH35–DH75, H80)
6. kolo Českého poháru neslyšících v OB 2024 na klasické trati (DH21)
Veřejný a náborový závod (Z1, Z2, Z3, TF, T3, T6)

Datum a místo	sobota 19. 10. 2024 , Sportoviště U Říčanského lesa , Říčany, 49.9884N, 14.6863E
Pořádající orgán	Středočeský a Pražský krajský svaz ČSOS
Pořádající subjekt	OB Říčany, z.s. (RIC)
Typ závodu	Denní závod jednotlivců na klasické trati s pevným pořadím kontrol s intervalovým startem
Centrum	Říčany, Městské sportoviště s atletickou dráhou, fotbalovým hřištěm a dalšími sportovními prvky. Jelikož se jedná o sportovní areál, chovejte se k vybavení a upraveným povrchům včetně trávy ohleduplně. Děkujeme! Sportoviště bude po dobu závodu stále přístupné široké veřejnosti. Využití sportovních prvků je na vlastní nebezpečí a dle provozního řádu areálu.
Příjezd individuální dopravou	V Říčanech probíhá rekonstrukce Černokostelecké ulice v úseku od Olivovny po křižovatku s ulicí Smiřických. Pro osobní auta je vyznačena objížďka přes centrum města. Parkoviště závodu je přímo na této objížďce. https://mapy.cz/s/nuhozujana
Příjezd veřejnou dopravou	Do Říčan se lze velmi jednoduše dostat městskou dopravou z Prahy, Říčany jsou v 1. pásmu PID. Zpestřete si den a do centra závodu namísto autem doražte vlakem nebo autobusem: vlaky: S9 (Praha, Hlavní nádraží – Říčany, cca 25 min jízdy + 2400 m chůze): 9:21, 9:51, 10:21, 10:51, 11:21, 11:51, 12:21 autobusy: 381, 382, 383, 387 (Praha, Háje – Říčany, Rychta; cca 25 min jízdy + 600 m chůze): 9:00, 9:15, 9:30, 9:45, 10:00, 10:30, 11:00, 11:30, 12:00, 12:30 385 (Praha, Opatov – Říčany, Rychta; cca 45 min jízdy + 600 m chůze): 9:00, 11:00 (časy bez záruky, ověřte s jízdním řádem)
Parkování	Parkování na louce mezi ulicemi Pomezní a Šeříková. Sjezd na louku je z ulice Olivova. Bude vybírán poplatek 50 Kč.

Parkujte pouze na vymezeném parkovišti dle pokynů pořadatelů.

Případný příjezd autobusem prosím předem koordinujte s vedoucím úseku parkování, tel. 724 828 795.

Vzdálenosti	<p>Parkoviště – centrum: 450 m (oranžové fáborcky) Centrum – prezentace: 0 m Centrum – start 1: 200 m (modrobílé fáborcky) Centrum – start 2: 900 m (zelenobílé fáborcky) Centrum – cíl: do 200 m (červenobílé fáborcky)</p> <p>Na startu 2 (delší tratě) budou k dispozici mobilní toalety. Pro start 1 (kratší tratě) využijte toalety na shromaždišti.</p>
Prezentace	<p>V centru závodu od 9:30 – 10:30, pro tréninkové kategorie (T) do 12:00. Náborové kategorie (Z) se mohou přihlašovat až do 13:00. Na prezentaci budou vydávány zapůjčené čipy.</p>
Popisy kontrol	<p>Odběr samoobslužně v centru závodu. Popisy kontrol tratí startujících ze startu 1 a 2 budou vytištěny na barevně odlišených papírech. Start 1 žlutá a start 2 bílá.</p>
Hlídní dětí	<p>V centru je zajištěno hlídání dětí. Prosíme, ponechávejte děti ve školce jen po nezbytně nutnou dobu.</p>
Mytí a toalety	<p>V centru jsou mobilní toalety. Další toalety jsou v budově u hlavního vstupu do areálu. V budově jsou také k dispozici vnitřní šatny a sprchy (omezená kapacita). Do budovy je přísný zákaz vstupu v botách s hřebíky. Venkovní mytí se studenou vodou je za budovou vedle vstupu do areálu.</p>
Start	<p>00 = 11:00 Závodní kategorie intervalově podle startovní listiny. Závodníci vstupují do startovního koridoru tři minuty před svým startem. V koridoru provedou vymazání a kontrolu čipu. Za správné nulování a kontrolu čipu odpovídá samostatně každý závodník. Začátek orientace je v terénu označen lampionem, ke kterému vede povinný značený úsek ze startu.</p> <p>Start 1 (modrobílé fáborcky, žluté popisy): tratě DH10F, DH10–DH14, DH70, DH75, H80, TF, T3, T6, Z1, Z2, Z3.</p> <p>Start 2 (zelenobílé fáborcky, bílé popisy): tratě DH16–DH65</p> <p>Cesta na Start 2 překonává po přechodu pro chodce rušnou ulici Olivova – rozhlédněte se. Vzdálenost startu 1 a 2 je 1100 m, cesta vede přes centrum závodu.</p> <p>Treninkové a náborové kategorie Tréninkové kategorie TF, T3 a T6 startují v samostatném koridoru oražením startovací krabičky dle pokynů startéra mezi 11:30 a 13:00 (POZOR – změna časů proti rozpisu).</p> <p>Náborové kategorie Z1, Z2, Z3 startují v samostatném koridoru bez měření času mezi 11:00 a 13:30. Podle potřeby bude závodníkům kategorie Z poskytnuta instruktáž.</p>

Mapa

Pocťa Junkovi, 1 : 10 000, ekvidistance 5 m, stav září 2024.
Hlavní kartograf Libor Pecháček, mapový klíč ISOM 2017-2 rev. 6.

Rozměr mapy A3 pro kategorie H18–H55, D18–D21, D35L, D40 a D45L. Pro všechny ostatní kategorie A4. Mapa bude vodovzdorně upravena (Pretex).

Předchozí mapy prostoru jsou [Dardanus Occultus](#), [Migrující raci](#), [Řičanský les](#) a [Údolí raků](#) (1972).

Použití zvláštních mapových symbolů:

Hnědý trojúhelníček (▲) v mapě označuje plošinku, zelený křížek (✕) vývrat, černé kolečko (●) myslivecké krmeliště, nebo ohniště, černý křížek (✕) je prolézačka, workoutové vybavení nebo trojnožka.

Terén

Prostor závodu je ohraničen na severu poli, obcemi Strašín a Babice a silnicí Mukařov–Babice. Na východě obcí Mukařov, na jihu silnicí I/2 Mukařov–Říčany, silnicí III/1011 Vojkov–Strašín a polem u obce Tehov. Západní hranici tvoří město Říčany.

Terén je rovinatý 350–440 m n. m. s převážně jehličnatými porosty. V severozápadní části prostoru se nachází údolí potoka Rokytka. Ve východní části je velmi hustá síť odvodňovacích rýh, zbytky zrušených rybníků a rybníky rekonstruované. Celý prostor se vyznačuje bohatou sítí cest a porostových detailů různorodé průchodnosti.

Tratě

Prostorem závodu je les ohraničený výše popsanými liniemi. Závodníkům a doprovodu je povoleno do nich vstupovat pouze v časovém intervalu mezi jejich startem a průchodem cíle.

V lese jsou označeny porosty výzkumného projektu [Larixutor](#) značkou [709 Nepřístupná oblast](#) (fialové šrafy). **V terénu jsou vyznačeny páskou a je do nich zákaz vstupu.**

Z důvodu bezpečnosti je zakázáno vstupovat a volit postupy po silnicích I/2 (Říčany–Mukařov), III/1011 (Strašín–Tehov) a III/11313 (Babice–Mukařov). V mapě jsou tyto cesty označeny značkou [709 Nepřístupná oblast](#) (fialové šrafy). **Použijte v mapě vyznačené podchody a hlídané přechody.**

Jeden z podběhů pod silnicí I/2 je zároveň povinným úsekem, vyznačeným v mapě značkou [707 Značený úsek](#) (fialová přerušovaná čára) a v lese oranžovými fábory. **Podběh je místy stísněný a kluzký, dbejte zvýšené opatrnosti.**

Jiný podběh pod silnicí I/2 vede po cyklostezce, která bývá frekventovaná, a po dřevěném chodníčku, který může být za mokra kluzký. I zde dbejte zvýšené opatrnosti. Za tímto podběhem následuje občerstvovací stanice, která je v mapě vyznačena symbolem [713 Občerstvovací stanice](#) (fialový kelímek). Symbol kelímku je oproti standardu pro lepší čitelnost v mapě zmenšen o 30%, viz výřez vpravo.



Předpokládané časy vítězů se řídí odstavci III.2.9, III.3.8 a III.5.7 Soutěžního řádu Pražského krajského svazu ČSOS a Středočeského krajského svazu. Podkategorie K mají přibližně 2/3 délky odpovídající podkategorie L.

Fáborková trať	<p>Kategorie H10F, D10F a TF jsou značeny červenobílými plastovými fáborky. Trať fáborků je v mapě vyznačena. Zkracování tratě mimo fáborkovou trať je povoleno.</p> <p>Tréninková trať TF je primárně určena pro samostatně se orientující děti. Je povoleno stínování dospělou osobou. Pro děti, které zatím nejsou schopny se samy orientovat a mapuje za ně rodič, je určena kategorie Z1 (HDR).</p>
Odevzdávání map	Mapy nebudou v cíli vybírány. Prosíme, dbejte fair-play.
Občerstvení po závodě	Voda je pro všechny závodníky připravena na shromaždišti. V centru závodu budou stánky s teplými i studenými nápoji, stánek s polévkou, buchtami a jinými dobrotami.
Zakázané prostory a povinné úseky	Zakázané prostory jsou v terénu vyznačeny svou přirozenou hranicí nebo červenobílou plastovou páskou. Věnujte, prosím, pozornost podrobnějším informacím o zakázaných prostorech v části Trať. Povinné úseky na mapový start a do cíle, stejně tak povinný úsek na trati, jsou značeny oranžovými fáborky.
Označování a kontrola průkazů závodních a tréninkových kategorií	<p>V závodě je použit systém SportIdent v bezkontaktním režimu s přesností měření na celé sekundy. V prvním úseku startovního koridoru závodník poskytne svůj čip ke kontrole čísla a provede vymazání údajů na čipu. V druhém úseku provede kontrolu mazání čipu. Po absolvování trati závodník ukončí závod oražením cílové jednotky umístěné na konci povinného úseku od sběrné kontroly. Cílová jednotka je též v bezkontaktním režimu.</p> <p>V případě selhání označovací jednotky je v mapě vyhrazené místo pro náhradní ražení. Mapu s případným náhradním ražením předkládá závodník ke kontrole u vyčítání.</p> <p>Vyčítání čipů je situováno v centru závodu. Připomínáme, že dostavit se k vyčtení čipu mají podle Pravidel i závodníci, kteří předčasně ukončili závod.</p>
Označování a kontrola průkazů náborových kategorií	<p>Náborové kategorie (Z) označují průchod kontrolou kleštičkami do mapy. V centru závodu bude k dispozici vzorové ražení pro samostatnou kontrolu.</p>
Časový limit a uzavření cíle	Časový limit pro absolvování závodu je stanoven na 180 minut . Cíl bude uzavřen v 16:00 .
Výsledky	<p>Průběžné výsledky budou k dispozici na OResults a na nástěnce v centru. Konečné výsledky pak v informačním systému ORIS.</p> <p>Po závodě bude na livelox.com připravena pro každého závodníka možnost zakreslit své postupy. Prosíme všechny závodníky, aby tak podle svých možností učinili.</p>
Vyhlášení vítězů	Po 14:00 hod. proběhne vyhlášení výsledků v kategoriích DH10, DH10F, DH12 a

OREULTS



<https://oreults.eu>

DH14. Odměnění budou první tři v každé kategorii. Připraveny jsou věcné ceny a diplomy.

Protesty	Písemně s vkladem 400 Kč hlavnímu rozhodčímu během závodu nebo do 14 dnů po jeho konání emailem na OZ2024@obricany.cz .
Upozornění	Všichni závodníci závodí na vlastní nebezpečí. Dle pravidel OB je zakázáno absolvovat závod se psem.
Ochrana osobních údajů	Přihlášením se na tento závod každý účastník souhlasí se zveřejněním svých osobních údajů v platném formátu ČSOS a to v podobě přihlášky, startovní listiny a výsledků v informačním systému ORIS.
Fotografování	V průběhu akce budou pořizovány zpravodajské fotografie, sloužící k informování veřejnosti o proběhlém závodě, vyúčtování dotací na akci atd. v souladu s § 89 zákona č. 89/2012 Sb., Občanského zákoníku. Dále zde mohou být pořizovány fotografie k osobní potřebě závodníků (jako vzpomínka na závody, pro propagaci Vašeho klubu OB) zejména z vyhlášení výsledků a doběhu do cíle. V případě, že nesouhlasíte s fotografováním, oznamte to, prosím, explicitně fotografovi.
Předpis	Závodí se podle platných Pravidel OB, platného Soutěžního řádu soutěží Středočeského a Pražského krajského svazu a Prováděcích předpisů k soutěžím Středočeského a Pražského krajského svazu ČSOS pro rok 2024.
Funkcionáři závodu a jury	Ředitel – Libor Pecháček (R3) Hlavní rozhodčí – Miroslav Seidl (R3) Stavitel tratí – David Rožek, Jan Havlíček (R3) Jury – Martina Bochenková (DKP), Tomáš Etrych (DOR), Luboš Zápotocký (SLA)

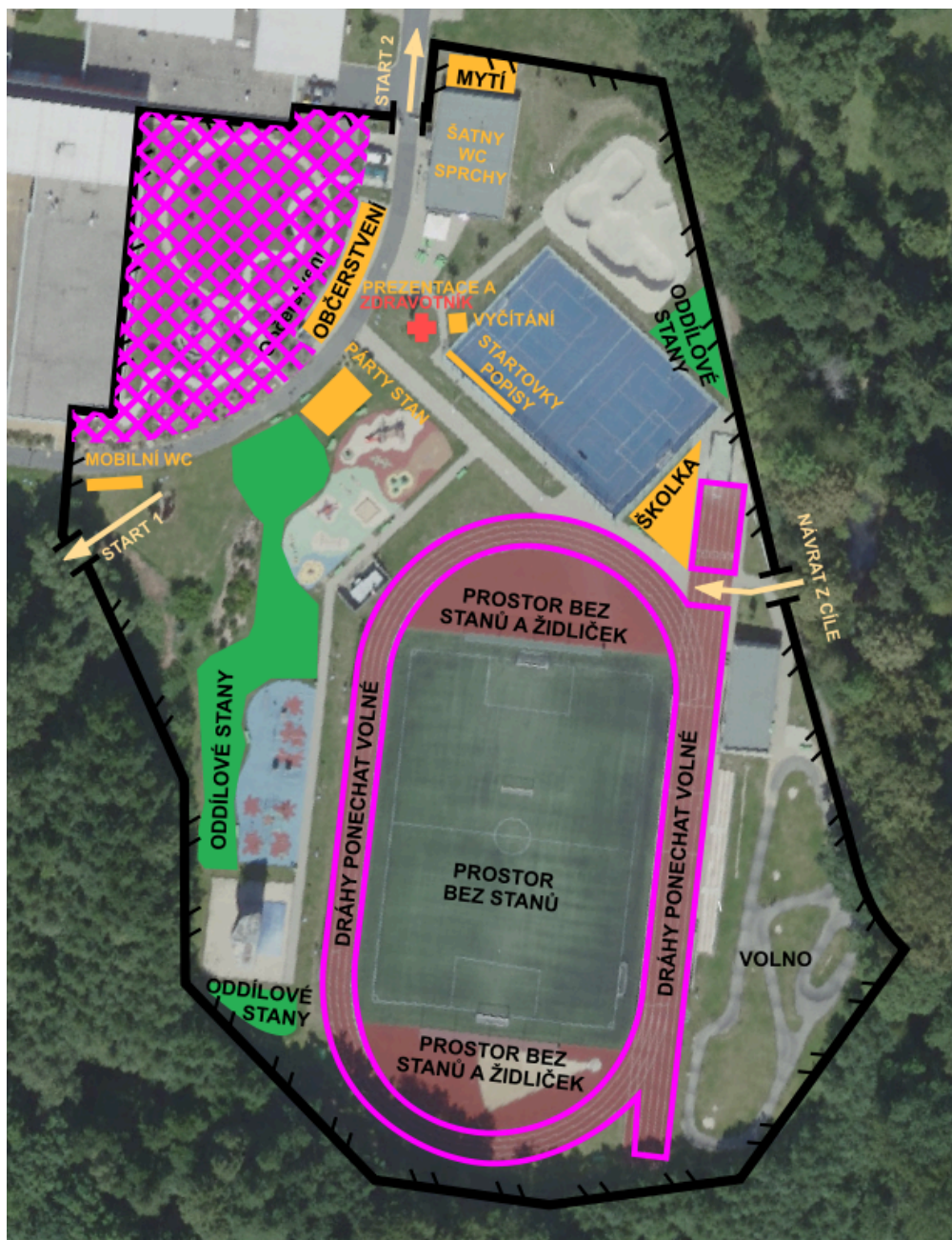
Konání akce umožnil podnik Lesy České republiky, s.p.

Děkujeme městu [Říčany](#), [Hlavnímu městu Praha](#) a společnosti [Kasia](#) za vstřícný přístup a svolení uspořádat závody na jejich pozemcích. Děkujeme [Pekařství Frydrych](#) a [Fakultě lesnické a dřevařské ČZU](#) za poskytnutí věcných cen.

Libor Pecháček, ředitel závodu

Miroslav Seidl, hlavní rozhodčí

Plán centra závodu



- Na shromaždišti ponechte volnou atletickou dráhu pro běžce.
- Další tartanové plochy (vnitřky oblouků za brankami, dětské hřiště) je zakázáno bodově zatěžovat. Nestavějte na ně židle ani stany. Je dovoleno na nich sedět a rozkládat deky.
- Na umělém povrchu pro fotbal nestavějte stany. Židle a deky jsou v pořádku.
- Na travnatých plochách omezení nejsou. Užívejte je podle svého rozumu.
- WC mobilní ve sportovním areálu.
- V budově správce za vstupem do areálu je možno využít šatny, WC, sprchy. Prostory jsou omezené. Jedna šatna bude určena a označena pro pořadatele OB Říčany. Do budovy nevstupovat s boty s hřeby.
- Mytí pro otužilce za budovou správce.

Oblastní žebříček 19.10.2024, Říčany
Parametry tratí

Kategorie	Délka	Převýšení	Počet kontrol	Kategorie	Délka	Převýšení	Počet kontrol
D10	2,2	45	6	H10	2,5	50	6
D10F	2,9	50	5	H10F	2,9	50	5
D12	3,1	55	7	H12	3,1	50	8
D14	4,2	50	8	H14	4,8	80	10
D16	4,7	80	11	H16	6,3	85	13
D18	6,8	80	13	H18	8,6	100	16
D21K	6,3	90	15	H21K	8,2	50	16
D21L	9,3	110	18	H21L	12,5	110	24
D35K	4,4	50	10	H35K	6,2	65	13
D35L	6,9	65	14	H35L	9,8	95	16
D40	5,8	45	11	H40	8,8	75	16
D45K	3,5	50	9	H45K	4,9	85	12
D45L	5,2	40	11	H45L	8,1	85	16
D50	4,5	55	10	H50	6,8	55	14
D55	4,4	50	10	H55	6,2	65	13
D60	3,9	55	10	H60	4,8	55	11
D65	3,5	50	9	H65	4,8	55	10
D70	3,0	50	8	H70	3,6	50	8
D75	2,6	45	7	H75	3,4	60	10
				H80	3,4	60	10
TF	2,9	50	6				
T3	3,3	40	7				
T6	6,1	110	17				
Z1	1,8	50	5				
Z2	2,7	50	7				
Z3	3,8	70	12				